

# Tervetuloa UPM KYMIN TEHTAALLE



UPM KYMI

## Olemme osa Biofore-yhtiötä

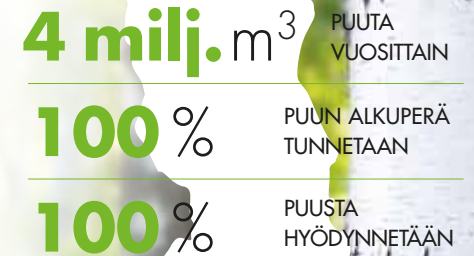
Rakennamme UPM:ssä yhdessä kestäväää tulevaisuutta, joka perustuu monipuoliseen uusiutuvan puupohjaisen biomassan hyödyntämiseen. Toimimme vastuullisesti ja uudistumme innovatiivisesti.

UPM:ssä työskentelee 19 100 henkilöä, joista Suomessa noin 7 300. Vuosittainen liikevaihtomme on noin 10 miljardia euroa. Yhtiön pääkonttori sijaitsee Helsingissä.

### Hyödynnämme puuraaka-aineen tehokkaasti

Puu on sellun ja paperin tärkein raaka-aine. Loput puusta käytämme energiantuotannossa biopolttoaineena.

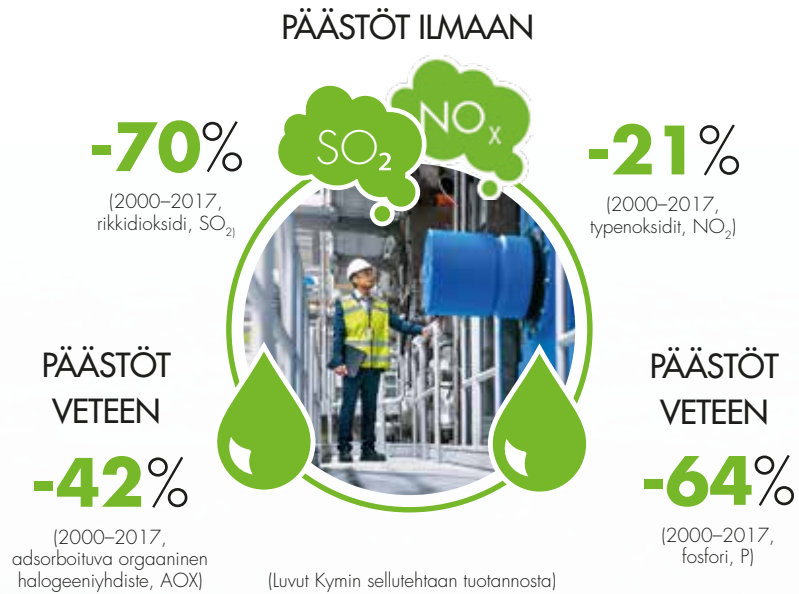
Tiedämme, mistä jokainen puu on saapunut Kymille. Puun alkuperäketjun seurantajärjestelmä mahdollistaa sertifioidun puukuidun määrän seurannan ja raportoinnin metsästä tehtaalle, ja aina valmiiksi paperituotteeksi asti. UPM:n tärkeimpiä puuntoimittajia Suomessa ovat yksityiset metsänomistajat. Kymin käyttämä puu tulee pääosin tehtaan lähialueilta.



Kymin  
tehdasintegraatti



# Jalostamme puuta selluksi ja paperiksi yhä puhtaammin



## SERTIFIOITU TUOTANTO

- EMAS – Ympäristöasioiden hallinta- ja auditointijärjestelmä (EU Eco-Management and Audit Scheme)
- ISO 14001 – Ympäristöasioiden hallintajärjestelmän standardi
- ISO 9001 – Laatu järjestelmän standardi
- ETJ+ – Energiatehokkuusjärjestelmä
- OHSAS 18001 – Työterveys- ja työturvallisuusjärjestelmän standardi
- ISO 22000 – Elintarviketurvallisuusjärjestelmän standardi
- PEFC™ – Puun alkuperän seuranta-järjestelmä (Programme for the Endorsement of Forest Certification)
- FSC® – Puun alkuperän seuranta-järjestelmä (Forest Stewardship Council)

# Vastuullista ja monipuolista tuotantoa

UPM Kymi on monipuolinen ja energiatehokas teollinen integraatti, jossa tuotetaan sellua, paperia ja energiaa. Sellutehdas on lisäksi merkittävä bioenergian tuottaja. Tehdasalueella sijaitsevat myös biovoimalaitos sekä kalsiumkarbonaattia valmistava tuotantolaitos.

Keskitetyllä tuotannollisella toiminnalla on useita etuja. Integroitu tuotanto on ympäristönsuojelun kannalta tehokkaasti hallittavissa. Tuotantolaitosten läheinen sijainti parantaa energiatehokkuutta, yhteistyötä, vähentää kuljetuksia ja mahdollistaa jätevesien käsittelyn yhteisessä biologisessa puhdistamossa.

Integraatin alueella sijaitsevat:

1. Paperitehdas, 2. Sellutehdas – kuivauskone & selluvarasto, 3. Sellutehdas – kuitulinja, 4. Sellutehdas – talteenottolaitos, 5. Pääportti – paloasema, 6. Kymin Voima Oy:n biovoimalaitos, 7. Schaefer Kalk Finland Oy:n kalsiumkarbonaatin tuotantolaitos

## Sellu

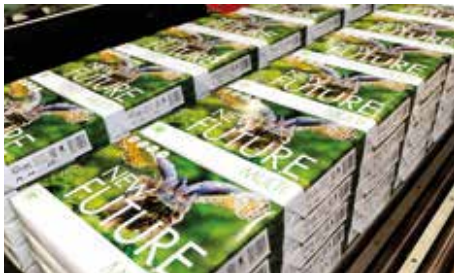
Sellutehtaalla valmistetaan koivu- ja havusellua kahdella linjalla. Tehtaalla on toteutettu mittavat laajennusinvestoinnit 2015 ja 2017. UPM Kymin sellu sopii erilaisiin paperilaatuihin, kartonkiin ja pehmpapereihin. Markkina-asiakkaille sellu toimitetaan arkkeina. Selluntuotannon tähteenä syntyy mäntyöljyä ja tärpähtiä.

## Tuotteet

UPM Betula koivusta ✓

UPM Conifer männystä ja kuusesta ✓





## Energia

Tuotantolaitokset saavat tarvitsemansa lämpöenergian ja suurimman osan sähköstä sellutehtaan energiantuotannosta ja tehdasalueella toimivan Kymin Voima Oy:n biovoimalaitokselta. Energiaa myydään myös ulkopuoliseen käyttöön. Biopoltoaineita ovat puuperäiset mustalipeä, kuituliete, kuori ja hakkuutähde.

**85 %**

SÄHKÖ-  
OMAVARAISUUS

**+90 %**

ENERGIAA  
UUSIUTUVILLA  
BIOPOLTOAINEILLA

## Paperi

Paperitehtaalla valmistetaan päällystettyjä ja päällystämättömiä hienopaperilajeja. Paperin jalostukseen kuuluvat arkkileikkauslinjat. Paperi toimitetaan rullina ja arkkeina. Kymin hienopaperin valmistuksessa käytetään oman tehtaan sellua.

## Tuotteet

UPM Finesse ja UPM Fine aikakauslehtiin, sanomalehtien liitteisiin, luetteloihin, kirjoihin ja karttoihin jne. ✓

UPM Poste, UPM Poste Insert, UPM PreLaser, UPM PrePersonal, UPM Form, UPM Office, New Future, Yes, KymUltra ja KymLux kirjekuoriin, tulostukseen, kopiointiin ja lomakkeisiin ✓

UPM DIGI Fine ja UPM DIGI Fine Pro suoramainontaan, kirjoihin, esitteisiin ja luetteloihin ✓

UPM Jetlabel ja UPM LabelCoat prime tarroihin ✓



# Hyvä työpaikka

UPM:n tavoitteena on olla turvallinen, reilu ja motivoiva työnantaja henkilöstölleen. Kiinnitämme erityistä huomiota henkilöstön turvallisuuteen, työhyvinvointiin ja työssä onnistumiseen.

Kannustamme ihmisiä liikuntaan ja omasta hyvinvoinnista huolehtimiseen. Osaamisen kehittäminen yhä monipuolisemmaksi, yhteistoiminta ja keskinäinen vuorovaikutus ovat tärkeä osa kymiläisten arkea. Uutta henkilöstöä koulutamme Tulevaisuuden ammattilainen -ohjelmien kautta.

Henkilöstöstä valtaosa työskentelee paperin- ja selluntuotannossa. Töitä integraatissa tehdään ympäri vuorokauden.



## MUISTA NÄMÄ, KUN TULET VIERAILLULLE MEILLE

- Noudata tehdasalueen turvamääräyksiä ja käytä turvallisuusvarusteita
- Hätätilanteessa noudata saamiasi ohjeita
- Valokuvaus ja videointi on kielletty tehdasalueella
- Tupakointi on kielletty

# UPM Kymi lyhyesti

**1872**

VUONNA  
PERUSTETTU

**870 000**

TONNIA KOIVU-  
JA HAVUSELLUA

**730 000**

TONNIA  
HIENOPAPERIA

**700**

TYÖNTEKIJÄÄ

BIOENERGIAA OMAAN  
KÄYTTÖÖN JA LÄHIALUEELLE



## NÄISTÄ ASIOISTA UPM KYMI TUNNETAAN

- Turvallinen ja nykyaikainen tuotantoympäristö
- Osaava henkilöstö ja laadukkaat tuotteet
- Edullinen sijainti raaka-aineen, energian, logistiikan ja markkinoiden kannalta
- Tuotannon ja kuljetusten ympäristönäkökulmat hyvin huomioitu
- Korkea biopolttoaineiden käyttöaste



[www.upmkymi.fi](http://www.upmkymi.fi)